



お寺で婚活！？お寺でコンパ！？


2020冬春会

てらこん ネットワーク

 てらこん(いっ)NW2020冬春会 
今回はイベント参加型も！
参加費・各回1000円

 第12回 in大阪 (天満別院)
1月13日 (祝・月) 15時～17時半
20代～30代の男女同数で
楽しいトークタイムを！

 第13回 in京都 (東本願寺)
2月15日 (土) 14時半～17時
東本願寺同朋会館にて
グループ毎クッキング&交流会

 第14回 in長浜 (長浜別院大通寺)
3月14日 (土) 15時～17時
大通寺諸殿拝観とウォークラリー
その後交流会

懇親会も設けています (参加費別途)
詳しくは裏面をご覧ください！

◆登録制てらこん大募集中！◆

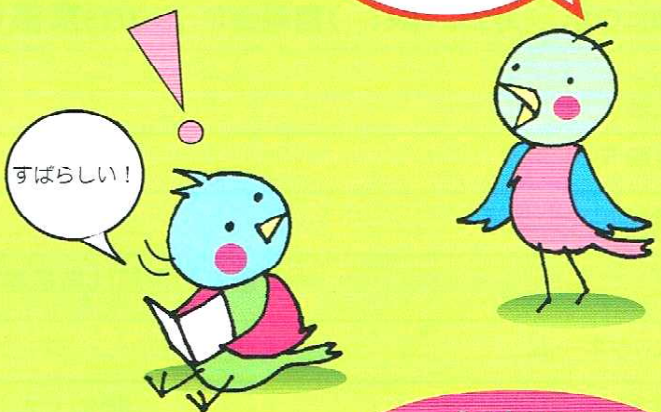
真剣に結婚相手を探されている方、ご自身のプロフィールと写真を登録 (登録料1000円) して、「お見合いてらこん」されませんか？

お問い合わせは、世話役まで！

真宗大谷派近畿連区坊守らの有志で、結婚を目的とした出遇いの場「てらこん ネットワーク」も2年目に入りました。この春、新たに3組のカップルが御結婚予定で、それが世話役一同の益々の励みにもなっています。引き続き、独身男性・女性の積極的なご参加をお待ちしています。

◆世話役・スタッフ坊守 ◆京都教区/東光寺 藤澤順子 ◆山陽教区/龍宝寺 南枝尚美・西勝寺 後藤園子 ◆四国教区/圓光寺 郡伸子 ◆大阪教区/安樂寺 上本賀代子・称念寺 岸野トシ子・間通寺 多田容子・雲観寺 青木鏡子・超願寺 村上奈津子 (住職) 専立寺 松尾教子・願生坊 京極淳子 ◆長浜教区/浄教寺 川那部茂子・西光寺 大谷升美 ◆他協力スタッフ

祝！
4組ご成婚！
です！



気軽に
参加してね！

てらこん☺ネットワーク2020冬春会案内

担当	日時	会場	参加費	対象(定員)	締切
大阪 上本	1/13(祝・月) 15:00 開始 17:30 終了 のち懇親会場	真宗大谷派 天満別院 受付 1階玄関ホール 〒530-0044大阪市北区東天満1-8-26 TEL06-6351-3535 ・JR「大阪天満宮駅徒歩3分」他路線あり	参加費 1000円 懇親会 4500円	20～30代 お寺・一般の方 (定員32名)	1/6 (月) 締め 切り
京都 藤澤	2/15(土) 14:30集合 17:00 終了 のち懇親会場	真宗本廟 東本願寺 受付 御影堂前(一番大きなお堂前) 〒600-8505京都市下京区烏丸七条上ル TEL075-371-9181(連絡は09011477589へ) ・JR「京都駅」から北へ徒歩3分	参加費 1000円 懇親会 4000円	35才～50代 お寺・一般の方 (定員30名)	2/8 (土) 締め 切り
長浜 川那部	3/14(土) 15:00 開始 17:30 終了 のち懇親会場	真宗大谷派 長浜別院大通寺 受付 正面縁側 〒526-0059 滋賀県長浜市元浜町32-9 TEL0749-62-0054 ・JR長浜駅から徒歩13分	参加費 1000円 懇親会 5000円	20～40代 お寺・一般の方 (定員30名)	3/7 (土) 締め 切り

・定員・その他の事情により開催中止または参加をお断りする場合がございます
・他の参加者への勧誘・セールス・迷惑行為は固くお断りします

＜お申込み方法＞

FAXなら 藤澤 075-371-7589 上本 072-334-1070 川那部 0749-85-9020まで

mailなら 南枝naomi.jisyo.0104@gmail.com まで

携帯・ショートメールなら

※チラシ表面のお知り合いの世話役に、お申込みいただいてもかまいません

藤澤090-1147-7589 上本090-1891-4008 川那部090-2590-3932 南枝090-8884-8612

FAX申込み書

参加に○を 1/13大阪()懇親会() 2/15京都()懇親会() 3/14長浜()懇親会()			
フリガナ	①氏名	②性別()	③西暦 年生
④住所 〒	寺院の場合() 派 () 寺()		
⑤電話か携帯番号			
★↓以下の情報は当日参加者に公開します★			
⑥ニックネーム	⑦年齢	才	⑧家族構成
⑨職業	⑩タバコ (吸う 吸わない 禁煙努力中)		
⑩ お酒(飲む 時々 飲まない)	⑪結婚歴(ない ある<子 人>)		
⑫自身の性格(自分をPRしてください！)			
⑬自身の趣味・特技			
⑭こんな結婚生活が理想です			
⑮私は...	お寺に迎えたい	お寺に入りたい	こだわらない